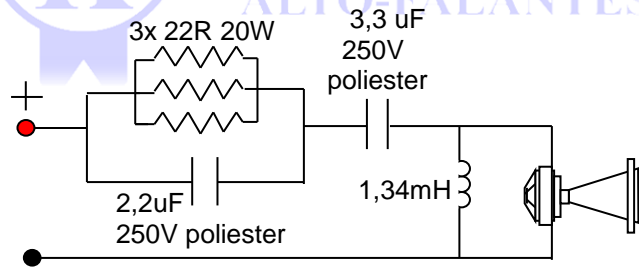


- 01 - WOOFER K 12-169 c/b
- 01 - DRIVER MID HIGH KD 505 mh ou titanium

sugestão de divisor de frequências 1 via segunda ordem para o driver mid high kd 505



usar capacitores eletrolíticos bipolares ou de poliester

usar compensado naval ou MDF de 15 mm de espessura.

caixa acústica de 12" com driver mid high , trapezoidal duas vias tipo bass reflex

KEYBASS	DATA	- 24 - 03 - 2003	
MODELO	-	K 2V12	
MEDIDAS	- mm	VB = 58 LITROS	s/ escala

